

سؤالات صحیح و غلط



- ۱- هنگامی که سلول‌های استوانه‌ای شبکیه چشم تحریک می‌شوند رنگ‌های مختلف را می‌بینیم. درست نادرست
- ۲- ماده‌ی زمینه‌ای استخوان فقط شامل کلسیم و فسفر است. درست نادرست
- ۳- بعضی از غضروف‌ها با جذب کلسیم و سدیم تبدیل به استخوان می‌شود. درست نادرست
- ۴- وجود حس بویایی در جلوگیری از خطرات و حتی حفظ جان شخص مؤثر است. درست نادرست
- ۵- رباط بافت پیوندی محکمی است که استخوان‌ها را در محل مفصل‌های متحرک به هم وصل می‌کند. درست نادرست
- ۶- ماهیچه‌های اسکلتی و صاف ارادی و ماهیچه‌های قلبی به صورت غیرارادی عمل می‌کنند. درست نادرست

سؤالات چهار گزینه‌ای



- ۱- دیواره روده باریک و ساق پا هر کدام به ترتیب چه نوع ماهیچه‌ای دارند؟
 الف) اسکلتی - اسکلتی ب) اسکلتی - صاف ج) صاف - صاف د) صاف - اسکلتی
- ۲- محل درک تصویر اشیا بر عهده‌ی کدام بخش است؟
 الف) عصب بینایی ب) قسمت پس سری قشر مخ
 ج) قسمت گیج‌گاهی قشر مخ د) سلول‌های مخروطی شبکیه چشم
- ۳- کدام گزینه زیر جزء وظایف استخوان نیست؟
 الف) محافظت از اندام‌ها ب) تنظیم فعالیت‌های بدن
 ج) شکل دادن به بدن د) تکیه‌گاه ماهیچه‌ها برای حرکت بدن
- ۴- تنوع گیرنده‌ها در کدام یک از اندام‌های حسی بیشتر است؟
 الف) بینایی ب) بویایی ج) چشایی د) پوست

۵- استخوان‌ها در کدام مفصل به طور نامحدود در همه‌ی جهات حرکت دارند؟

- الف) بازو و شانه ب) جمجمه ج) زانو د) انگشتان

۶- با توجه به اطلاعات جدول وضعیت آرنج چگونه خواهد بود؟

- الف) (۱) باز، (۲) باز

- ب) (۱) خمیده، (۲) خمیده

- ج) (۱) باز، (۲) خمیده

- د) (۱) خمیده، (۲) باز

ماهیچه دو سر باز و استراحت	ماهیچه دو سر باز و منقبض
ماهیچه سه سر باز و منقبض	ماهیچه سه سر باز و استراحت
وضعیت (۲)	وضعیت (۱)

۷- کدام ویژگی در مورد ماهیچه اسکلتی درست است؟

- الف) غیر ارادی - قرمز - چند هسته‌ای ب) ارادی - قرمز - استوانه‌ای منشعب

- ج) ارادی - قرمز - چند هسته‌ای د) ارادی - سفید - دوکی شکل

۸- گیرنده‌های مخروطی شبکیه چشم برای دیدن چه رنگی سلول‌های ویژه ندارد؟

- الف) قرمز ب) آبی ج) سبز د) زرد

۹- مرکز کدام یک از حس‌های زیر قسمت گیجگاهی قشر مغز می‌باشد؟

- الف) حس بینایی ب) حس لامسه ج) حس بویایی د) حس شنوایی

۱۰- درک کدام مورد در قسمت پس سری قشر مغز است؟

- الف) بویایی ب) بینایی ج) شنوایی د) لامسه

۱۱- گیرنده‌های چشایی در کدام قسمت وجود دارد؟


- الف) روی زبان ب) دیواره دهان ج) روی لب‌ها د) مورد الف و ب

انتخاب کلمه صحیح و جای خالی




۱- (بصل النخاع - نخاع) رابط بین مغز و بخش محیطی دستگاه عصبی است.

- ۲- اگر استخوانی را روی شعله حرارت دهیم استخوان بسیار شکننده می‌شود زیر (رشته‌های پروتئنی - کلسیم و فسفر) آن در اثر حرارت از بین رفته است.
- ۳- مرکز حس شنوایی در قسمت (پس سری - مرکزی - گیجگاهی) قشر مخ قرار دارد.
- ۴- مفصل بین دنده‌ها از نوع (متحرک - نیمه متحرک - ثابت) است.
- ۵- انواع ماهیچه‌های بدن ما در سه گروه طبقه‌بندی می‌شوند: اسکلتی یا مخطط، صاف و قلبی، ماهیچه‌های صاف (ارادی - غیر ارادی) بوده و رنگ آن‌ها سفید یا صورتی است. ماهیچه‌های اسکلت (قرمز - سفید) بوده و ارادی هستند. بافت پیوندی بین رشته‌ها و روی ماهیچه‌های اسکلتی تا دو سر آن ادامه می‌یابند و طناب سفید رنگی به نام (رباط - زرد پی) را می‌سازند که معمولاً به استخوان متصل می‌شود.
- ۶- خطر عفونت گوش از بقیه قسمت‌های گوش بیشتر است چون از طریق یک مجرا با حلق در ارتباط است.
- ۷- به محل اتصال دو استخوان با همدیگر می‌گویند.
- ۸- مرکز حس شنوایی قسمت در قشر مغز است.
- ۹- مرکز حس بینایی در قسمت قشر مخ قرار دارد.
- ۱۰- بافت پیوندی محکمی که استخوان‌ها را در محل مفصل‌ها متحرک به هم وصل می‌کند است.

کوتاه پاسخ 

- ۱- این اعصاب پیام را از مراکز عصبی به اندام‌های عمل کننده می‌برند؟
- ۲- مرکز کنترل فعالیت‌های غیر ارادی تنفس فشار خون در کدام بخش دستگاه عصبی است؟
- ۳- بافت پیوندی محکمی که استخوان‌ها را در محل مفصل‌های متحرک به هم وصل می‌کند چه نام دارد؟
- ۴- نوع اعمال ماهیچه قلبی و صاف در بدن ارادی است یا غیر ارادی؟
- ۵- استخوان‌ها در محل مفصل ثابت چگونه به هم متصل شده‌اند؟
- ۶- نام گیرنده‌های نور در چشم را بنویسید.
- ۷- مرکز حس بینایی و شنوایی در کجا قرار دارند؟

بلند پاسخ 

۱- جدول زیر را کامل کنید.

مثال	انواع مفصل
جمعده	
	متحرک

۲- در مورد چشم به سوالات زیر پاسخ دهید:

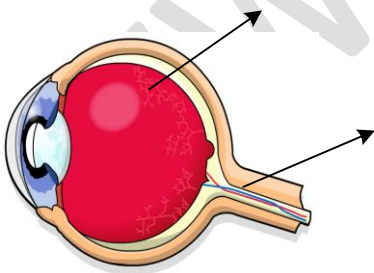
الف) نام لایه داخلی چشم چیست؟

ب) نام آن دسته از گیرنده‌های نوری چشم که در نور ضعیف کار می‌کنند چیست؟

ج) مرکز حس بینایی در کدام بخش از مرکز عصبی قرار دارد؟

۳- جدول زیر را کامل کنید.

مثال	عمل	رنگ	نوع ماهیچه
ماهیچه ران	ارادی	اسکلتی
دیواره لوله گوارش	سفید



۴- الف) در شکل زیر قسمت‌های خواسته شده را نام گذاری کنید.

ب) توضیح دهید چگونه می‌توانیم رنگ‌های مختلف اجسام را ببینیم.

۵- ماهیچه‌های قلبی و اسکلتی را با هم مقایسه کنید و دو تفاوت و یک شباهت بین آن‌ها بنویسید.

۶- الف) در مناطقی از آفریقا کودکان دارای استخوان‌های نرم و خمیده هستند، به نظر شما علت چیست؟
 ب) برای رفع این مشکل باید از چه نوع مواد غذایی استفاده کرد؟

۷- نقش غضروف در محل مفصل چیست؟

۸- دو وظیفه اسکلت را در بدن بنویسید.

۹- نوع مفصل را در استخوان‌های زیر مشخص کنید.

الف) آرنج: (ب) ستون مهره‌ها:

ج) جمجمه: (د) کتف و شانه:

۱۰- دو مورد از وظایف استخوان‌ها در بدن را بنویسید.

۱۱- کدام یک از عنصرهای زیر به مقدار بیشتر مورد نیاز استخوان‌های بدن است؟ دور آن خط بکشید.

کلسیم - فسفر - منیزیم - سدیم

۱۲- چرا ماهیچه‌های اسکلتی عمل متقابل دارند و معمولاً جفت جفت کار می‌کنند؟



۱۳- در شکل زیر انواع مفصل را مشاهده می‌کنید:

الف) کدام مفصل فقط در یک جهت خاص حرکت می‌کند:

ب) کدام مفصل در جهت‌های مختلفی می‌چرخد و محدودیت ندارد:

